



不正調査ツール

# Nuix Investigation & Response

テラバイト級のデータを  
一日で収集、調査、処理し、タイムリーに分析

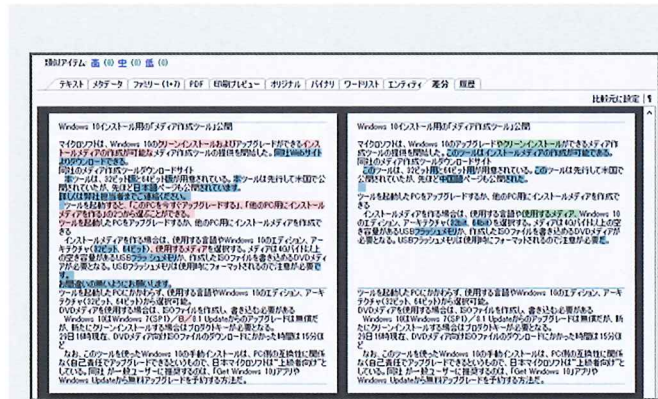




## 世界トップレベルの捜査機関が導入

世界を驚愕させた「パナマ文書」においては、2.6TB、1,150万文書をNuixを利用して世界の大統領、首相等の政治家、金融・投資家関係の巨額な関わりを明らかにしました。

世界最大のコンサルタント事務所、訴訟支援事業者、企業、政府機関、法執行機関（警察、検察）及び、世界の大手法人コンプライアンス部門で使用されている世界標準の不正調査ツールです。北京警察、EU競争総局、ドイツ連邦警察局、王立カナダ騎馬警察、スイス連邦警察局、英国重大不正捜査局、アメリカ合衆国司法省、アメリカ合衆国国土安全保障省を含む世界各地の警察や政府機関がNuixの技術を信頼しています。



### 日本語操作メニューで簡単に調査可能

操作画面は日本語表示で、直感的でわかりやすく、操作性が高いインターフェースを提供しています。動的に作成されたグラフィックスを使用して、事案情報を視覚的に分析することができます。

### 大量のメール・ドキュメントの調査に最適

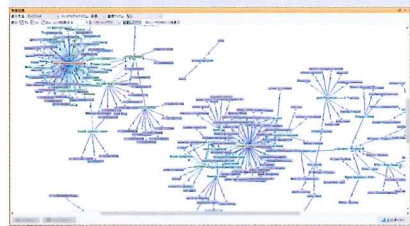
高速サーバー1台で、1日に2.5TBを超えるインデクシングや、10TB以上のデータスキャンを行なうことが可能です。さらに、大規模かつ複雑なデータを迅速に調査するために、上位版「Nuix Investigation and Response Lab」を活用いただくことで、多くの専門家とドキュメントを共有し、調査する環境を提供できます。

日本においても、証券取引等監視委員会や東京国税局など、主要法執行機関、監査法人、大手企業へ導入がなされており、不正調査の標準ツールとなっています。大規模なドキュメント処理にニーズが高まり、公正取引委員会、東京地検特捜部においては、「Nuix Investigation & Response」に加え上位版の「Nuix Investigation and Response Lab」を採用しています。ここ数年での日本の大企業の不適切会計事件において第三者調査委員会が不正調査にNuixを使用しています。

## Nuixの豊富なビジュアル分析機能

### ネットワークマップ機能

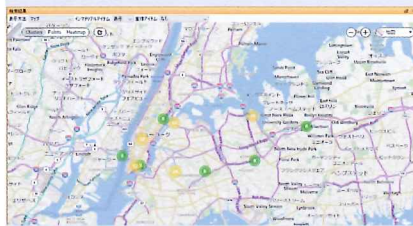
グラフィカルに関係のある情報を簡単に絞り込みます



様々なメールフォーマットや携帯電話の通話記録を元に、誰と誰がどのくらい濃密にやり取りをしているかが瞬時にわかります。

### マップ表示機能

位置情報をインタラクティブな地図上にマッピング



位置情報を分析し、実際の地図上に表示します。地図の拡大縮小も可能で、数字をクリックすると実際の細かなデータへ移動し、詳細な分析ができます。

### 顔認識機能

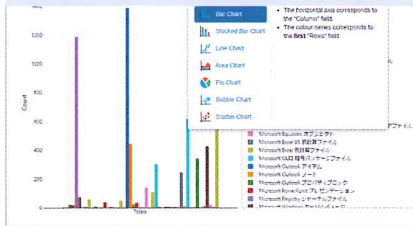
肌色検知、顔認識を用いて、対象となる画像を特定



膨大な数の画像ファイルの調査時間を大幅に短縮できます。また、画像の中から肌色（スキントーン）分析を行う機能も提供しています。

### チャート作成機能

エビデンスからグラフを作成、素早く分析



エビデンスのメタ情報を元に、様々な表やグラフを作成することが可能です。ケース全体の傾向を素早く分析することが可能です。

お問い合わせ

AOS リーガルテック株式会社

リーガルテックソリューション事業部

〒105-0001 東京都港区虎ノ門5-1-5 メトロシティ神谷町4F

☎ 03-5733-5790 (平日 9:00-18:00) ✉ fss@aos.com

www.fss.jp